

Conduit Fitting & Accessories





Handy Covers (2" X 4")

ฝาปิดแอนด์ที่บ็อกซ์



ปิดมิด



น็อครุ



ปลั๊กคู่



ปลั๊กเล็ก



ปลั๊กกลาง



ปิดมิด
มีขอบหนา 1 mm.

Type	Cat.,No.	@
ปิดมิด	BY21	13
น็อครุ 1/2"	BY22	13
ปลั๊กคู่	BY24	13
ปลั๊กเล็ก	BY25	13
ปลั๊กกลาง	BY26	13
ปิดมิด มีขอบหนา 1 mm.	BYF21	38

Handy Boxes (2" X 4")

แฮนด์บ็อกซ์



Thickness 1.0 mm.

Knockout	Cat.,No.	@
ตัน ทึบ	BX20	37
ตัน 1/2" x 3/4" 1/2"	BX212	37
ตัน ก้นทะลุ 1/2" x 3/4" x 1/2"	BX22	39
ลึ้ก 3/4" ล้วน	BX23	55
ลึ้ก ทึบ	BX25	55
ลึ้ก 1/2" x 3/4" x 1/2"	BX26	55
ลึ้ก ก้นทะลุ 1/2" x 3/4" x 1/2"	BX29	58
ลึ้ก ก้นทะลุ 3/4" ล้วน	BX30	58

Thickness 1.2 mm.

Knockout	Cat.,No.	@
ตัน ทึบ	BX920	59
ตัน 1/2" x 3/4" 1/2"	BX9212	59
ตัน ก้นทะลุ 1/2" x 3/4" x 1/2"	BX922	63
ลึ้ก 3/4" ล้วน	BX923	78
ลึ้ก ทึบ	BX925	78
ลึ้ก 1/2" x 3/4" x 1/2"	BX926	78
ลึ้ก ก้นทะลุ 1/2" x 3/4" x 1/2"	BX929	82
ลึ้ก ก้นทะลุ 3/4" ล้วน	BX930	82



Square Boxes (4" X 4")

สแควบ็อกซ์



Thickness 1.0 mm.

Knockout	Cat.,No.	@
ตี้น ทึบ	BX40	55
ตี้น 1/2" x 3/4" x 1/2"	BX41	55
ตี้น ก้นทะลุ 1/2" x 3/4" x 1/2"	BX42	58
ลึ้ก 3/4" ลั้วน	BX43	72
ลึ้ก ทึบ	BX45	72
ลึ้ก 1/2" x 3/4" x 1/2"	BX46	72
ลึ้ก 3/4" X 1"	BX47	72
ลึ้ก 1" ลั้วน	BX48	72
ลึ้ก ก้นทะลุ 1/2" x 3/4" x 1/2"	BX49	74
ลึ้ก ก้นทะลุ 3/4" X 1"	BX50	74
ลึ้ก ทึบ ก้นทะลุ	BX51	74
ลึ้ก ก้นทะลุ 1/2" x 3/4" x 1/2" + 1" x 3/4"	BX52	74

Thickness 1.2 mm.

Knockout	Cat.,No.	@
ตี้น ทึบ	BX940	78
ตี้น 1/2" x 3/4" x 1/2"	BX941	78
ตี้น ก้นทะลุ 1/2" x 3/4" x 1/2"	BX942	82
ลึ้ก 3/4" ลั้วน	BX943	104
ลึ้ก ทึบ	BX945	104
ลึ้ก 1/2" x 3/4" x 1/2"	BX946	104
ลึ้ก 3/4" X 1"	BX947	104
ลึ้ก 1" ลั้วน	BX948	104
ลึ้ก ก้นทะลุ 1/2" x 3/4" x 1/2"	BX949	108
ลึ้ก ก้นทะลุ 3/4" X 1"	BX950	108
ลึ้ก ทึบ ก้นทะลุ	BX951	108
ลึ้ก ก้นทะลุ 1" ลั้วน	BX958	108

Square Covers (4" X 4")

ฝาปิดสแควบ็อกซ์



ปิดมิด



น็อครู



เสริมเรียบเดี่ยว



เสริมเรียบคู่



ฝาขอบตั้ง - ปิดมิด



เสริมมุมเดี่ยว



เสริมมุมคู่



เสริมมุมกลม



เสริมมุมอังกฤษ



ฝาขอบตั้ง - ปิดมิด 1 mm.

Type	Cat.,No.	@
ปิดมิด	BY41	24
น็อครู 1/2"	BY42	24
เสริมเรียบเดี่ยว	BY43	37
เสริมเรียบคู่	BY44	37
ปิดมิด มีขอบหนาหนา 1 mm.	BYF41	52

Type	Cat.,No.	@
เสริมมุมเดี่ยว	BY45	38
เสริมมุมคู่	BY46	38
เสริมมุมกลม	BY47	38
เสริมมุมอังกฤษ	BY48	38
ฝาขอบตั้ง - ปิดมิด	BY51	35

One For All Square Boxes

สแควบ็อกซ์ 4 หู



Thickness 1.0 mm.

Knockout	Cat.,No.	@
ตั้ง 1/2" x 3/4" x 1/2"	BX81	60
ตั้ง ก้นทะลุ 1/2" x 3/4" x 1/2"	BX82	63
ลึกลับ 1/2" x 3/4" x 1/2"	BX86	77
ลึกลับ 1/2" x 3/4" x 1/2" + 1" x 3/4"	BX87	77



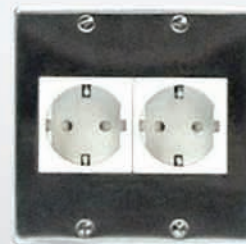
Thickness 1.2 mm.

Knockout	Cat.,No.	@
ตั้ง 1/2" x 3/4" x 1/2"	BX981	84
ตั้ง ก้นทะลุ 1/2" x 3/4" x 1/2"	BX982	87
ลึกลับ ทึบ	BX985	104
ลึกลับ 1/2" x 3/4" x 1/2"	BX986	104

Stainless Cover Plat for German Receptacle

ฝาปิดสแตนเลสสำหรับเต้ารับเยอรมัน 2 ที่

Cat.,No.	@
FYD1121	340



RECEPTACLE NOT INCLUDE (สินค้าไม่รวมเต้ารับ)

Europa Boxes

ยุโรป้าบ็อกซ์



Thickness 1.0 mm.

Knockout	Cat.,No.	@
ด้านบน 1/2" x 3/4" x 1/2"	BX71	58
ด้านบน กั้นทะลุ 1/2" x 3/4" x 1/2"	BX72	60
ด้านล่าง 1/2" x 3/4" x 1/2"	BX76	72



Thickness 1.2 mm.

Knockout	Cat.,No.	@
ด้านบน 1/2" x 3/4" x 1/2"	BX971	84
ด้านล่าง 1/2" x 3/4" x 1/2"	BX976	104

M.K. Boxes

เอ็ม.เค.บ็อกซ์



Thickness 1.0 mm.

Type	Knockout	Cat.,No.	@
Single Gang	ด้านบน 1/2" ล้วน	BX33	52
Single Gang	ด้านล่าง 1/2" x 3/4"	BX34	78
Double Gang	ด้านล่าง 3/4" x 1/2" x 3/4"	BX35	117

Reducing Washers

แหวนลด



Type	Cat.,No.	@
3/4" ลง 1/2"	RW21	2
1" ลง 1/2"	RW31	3
1" ลง 3/4"	RW32	3

Europa Covers

ฝาปิดยุโรป้า



Thickness 1.0 mm.

Type	Cat.,No.	@
ฝาขอบตั้ง-ปิดมิด 1 mm.	BYF91	45

Screw For Device Box

สกรู สำหรับ ดีไวท์บ็อกซ์



สำหรับยึดฝาแอนตี้บ็อกซ์, ยุโรป้าบ็อกซ์,
เอ็ม.เค.บ็อกซ์

Type	Cat.,No.	@
สกรูเกลียวอเมริกา 6/32"	BY09	8



Octagon Boxes

อ็อกตะกอนบ็อกซ์



Thickness 1.0 mm.

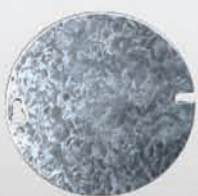
Knockout	Cat.,No.	@
ตัน ทึบ	BX60	55
ตัน 1/2" x 3/4" x 1/2"	BX61	55
ลึท ทึบ	BX65	72
ลึท 1/2" x 3/4" x 1/2"	BX66	72
ลึท 3/4" x 1"	BX67	72

Thickness 1.2 mm.

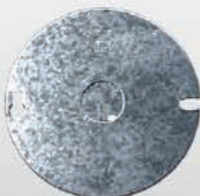
Knockout	Cat.,No.	@
ตัน ทึบ	BX960	78
ตัน 1/2" x 3/4" x 1/2"	BX961	78
ลึท ทึบ	BX965	104
ลึท 1/2" x 3/4" x 1/2"	BX966	104
ลึท 3/4" x 1"	BX967	104

Octagon Covers

ฝาปิดอ็อกตะกอนบ็อกซ์



ปิดมิด



น็อครุ



เสริมนูนกลม



ปิดมิด มีขอบหนา 1 mm.

Type	Cat.,No.	@
ปิดมิด	BY61	24
น็อครุ 1/2"	BY62	24
เสริมนูนกลม	BY63	38
ปิดมิด มีขอบหนา 1 mm.	BYF61	44



Pull Boxes

พุ่มีอกช



Thickness 1.0 mm.

Size	Cat.,No.	@
4" x 4" x 4"	PB10	182
6" x 6" x 4"	PB11	260
6" x 8" x 4"	PB12	340
8" x 8" x 4"	PB13	390
10" x 10" x 4"	PB14	710
12" x 12" x 4"	PB15	840

Size	Cat.,No.	@
8" x 8" x 6"	PB23	572
10" x 10" x 6"	PB24	780
12" x 12" x 6"	PB25	990
16" x 16" x 6"	PB26	1,510
20" x 20" x 8"	PB37	2,350



Junction Boxes With Covers

บ็อกซ์กลมกันน้ำ



1 ทาง

Size	Cat. No.	@
1/2"	OJ11	155
3/4"	OJ12	155
1"	OJ13	180
1-1/4"	OJ14	490
1-1/2"	OJ15	490
2"	OJ16	920
2-1/2"	OJ17	1,975



2 ทาง

Size	Cat. No.	@
1/2"	OJ21	180
3/4"	OJ22	180
1"	OJ23	200
1-1/4"	OJ24	540
1-1/2"	OJ25	540
2"	OJ26	1,100
2-1/2"	OJ27	2,100



2 ทางฉาก

Size	Cat. No.	@
1/2"	OJ71	180
3/4"	OJ72	180
1"	OJ73	200
1-1/4"	OJ74	540
1-1/2"	OJ75	540
2"	OJ76	1,100
2-1/2"	OJ77	2,100



3 ทาง

Size	Cat. No.	@
1/2"	OJ31	200
3/4"	OJ32	200
1"	OJ33	220
1-1/4"	OJ34	625
1-1/2"	OJ35	625
2"	OJ36	1,250
2-1/2"	OJ37	2,200



4 ทาง

Size	Cat. No.	@
1/2"	OJ41	220
3/4"	OJ42	220
1"	OJ43	250
1-1/4"	OJ44	710
1-1/2"	OJ45	710
2"	OJ46	1,350
2-1/2"	OJ47	2,300





Conduit Outlet Boxes

คอนดุก เอ้าท์เลทบ็อกซ์ พร้อมฝา



L.B.



L.L.



L.R.



O.C.



O.T.



T.B.

Conduit Outlet Boxes

คอนดุก เอ้าท์เลทบ็อกซ์ พร้อมฝา

L.B.

Size	Cat. No.	@
1/2"	OB21	65
3/4"	OB22	80
1"	OB23	100
1-1/4"	OB24	190
1-1/2"	OB25	200
2"	OB26	360
2-1/2"	OB27	625
3"	OB28	810
3-1/2"	OB29	1,500
4"	OB30	1,500
5"	OB31	3,520
6"	OB32	7,100

L.L.

Size	Cat. No.	@
1/2"	OL21	65
3/4"	OL22	80
1"	OL23	100
1-1/4"	OL24	190
1-1/2"	OL25	200
2"	OL26	360
2-1/2"	OL27	625
3"	OL28	810
3-1/2"	OL29	1,500
4"	OL30	1,500
5"	OL31	3,520
6"	OL32	7,100

L.R.

Size	Cat. No.	@
1/2"	OR21	65
3/4"	OR22	80
1"	OR23	100
1-1/4"	OR24	190
1-1/2"	OR25	200
2"	OR26	360
2-1/2"	OR27	625
3"	OR28	810
3-1/2"	OR29	1,500
4"	OR30	1,500
5"	OR31	3,520
6"	OR32	7,100

ฝาลูมิเนียม (Cover)

Size	Cat. No.	@
1/2"	OP21	12
3/4"	OP22	15
1"	OP23	19
1-1/4"	OP24	33
1-1/2"	OP25	33
2"	OP26	55
2-1/2"	OP27	110
3"	OP28	120
3-1/2"	OP29	200
4"	OP30	200
5"	OP31	378
6"	OP32	504

O.T.

Size	Cat. No.	@
1/2"	OT21	80
3/4"	OT22	100
1"	OT23	125
1-1/4"	OT24	220
1-1/2"	OT25	250
2"	OT26	380
2-1/2"	OT27	900
3"	OT28	980
3-1/2"	OT29	1,950
4"	OT30	1,950
5"	OT31	4,500
6"	OT32	9,000

O.C.

Size	Cat. No.	@
1/2"	OC21	65
3/4"	OC22	80
1"	OC23	100
1-1/4"	OC24	190
1-1/2"	OC25	200
2"	OC26	360
2-1/2"	OC27	625
3"	OC28	810
3-1/2"	OC29	1,500
4"	OC30	1,500
5"	OC31	3,500
6"	OC32	7,100

T.B.

Size	Cat. No.	@
1/2"	OTB21	80
3/4"	OTB22	100
1"	OTB23	125
1-1/4"	OTB24	270
1-1/2"	OTB25	300
2"	OTB26	500

ยางรองฝา (Seal)

Size	Cat. No.	@
1/2"	OS01	12
3/4"	OS02	15
1"	OS03	19
1-1/4"	OS04	33
1-1/2"	OS05	33
2"	OS06	55
2-1/2"	OS07	92
3"	OS08	108
3-1/2"	OS09	189
4"	OS10	189
5"	OS11	378
6"	OS12	504





F.S. Boxes Single gang

เอฟ.เอส.บ็อกซ์ ซิงเกิ้ล แก๊งค์



F.S.

Size	Cat. No.	@
1/2"	FX11	132
3/4"	FX12	132
1"	FX13	170



F.S.C.

Size	Cat. No.	@
1/2"	FX24	154
3/4"	FX25	154
1"	FX26	195



F.S.S.

Size	Cat. No.	@
1/2"	FX21	154
3/4"	FX22	154



F.S.C.C.

Size	Cat. No.	@
1/2"	FX31	195
3/4"	FX32	195

F.S. Boxes Double gang

เอฟ.เอส.บ็อกซ์ ดับเบิ้ล แก๊งค์



F.S.

Size	Cat., No.	@
1/2"	FX41	200
3/4"	FX42	200
1"	FX43	220



F.S.C.

Size	Cat., No.	@
1/2"	FX54	220
3/4"	FX55	220
1"	FX56	250



F.S.S.

Size	Cat., No.	@
1/2"	FX51	220
3/4"	FX52	220



F.S.C.C.

Size	Cat., No.	@
1/2"	FX61	250
3/4"	FX62	250

Full Color F.S. Boxes Single gang

ฟูลคัลเลอร์ เอฟ.เอส.บ็อกซ์ ซิงเกิ้ล แก๊งค์



F.S.

Size	Cat.,No.	@
1/2"	FSF11	180
3/4"	FSF12	180

* ใช้ได้กับฝา "Panasonic" 1~3 ช่อง
ทุกรุ่น ทั้ง Wide Series, Full Color
* มี HUB ยื่นออกนอกตัวบ็อกซ์
* ติดตั้งแนวตั้ง



F.S.C.

Size	Cat.,No.	@
1/2"	FSF24	220
3/4"	FSF25	220

Full Color F.S. Boxes Double gang

ฟูลคัลเลอร์ เอฟ.เอส.บ็อกซ์ ดับเบิ้ล แก๊งค์



FSF41, FSF42



FSF43

F.S.

Size	Cat.,No.	@
1/2"	FSF41	310
3/4"	FSF42	310
1"	FSF43	360

* ใช้ได้กับฝา "Panasonic" 4~6 ช่อง
ทั้ง Wide Series, Full Color



F.S.C.

Size	Cat.,No.	@
1/2"	FSF54	360
3/4"	FSF55	360



Wide Series F.S. Boxes

วายนีซีรีส์ เอฟ.เอส.บ็อกซ์



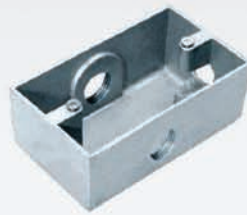
1 ๓ง



2 ๓ง



3 ๓ง (Type A)



3 ๓ง (Type B)



1 ๓ง

Size	Cat.,No.	@
1/2"	FSW11	180
3/4"	FSW12	180

Size	Cat.,No.	@
1/2"	FSW24	220
3/4"	FSW25	220
1/2", 3/4"	FSW221	220

Size	Cat.,No.	@
1/2"	FSW31-A	265
3/4"	FSW32-A	265

Size	Cat.,No.	@
1/2"	FSW31-B	265
3/4"	FSW32-B	265

Size	Cat.,No.	@
1/2"	FSW8881-1	530
3/4"	FSW8881-2	530

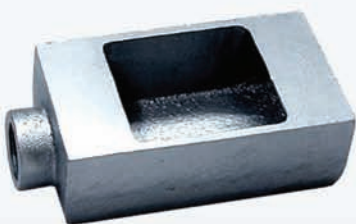
* ใช้ได้กับฝา "Panasonic" 1-3 ช่อง ทุกรุ่น ทั้ง Wide Series, Full Color

* ไม่มี HUB ยื่นออกนอกตัวบ็อกซ์

* ติดตั้งแนวระนาบ

F.S. Boxes (3" x 5")

เอฟ.เอส.บ็อกซ์



F.S.



F.S.C



F.S.S

Size	Cat.,No.	@
1/2"	FX71	310
3/4"	FX72	310
1"	FX73	360

Size	Cat.,No.	@
1/2"	FX84	360
3/4"	FX85	360
1"	FX86	420

Size	Cat.,No.	@
1/2"	FX81	360
3/4"	FX82	360

* ใช้ได้กับ Panasonic, Toshiba, Meikosha เฉพาะฝาที่น้ำฝนเปิดเงยขึ้น

F.S. Cover Plates Single gang

ฝาปิด เอฟ.เอส.บ็อกซ์ ซิงเกิ้ล แก๊งค์



ปิดมิด



น็อครู



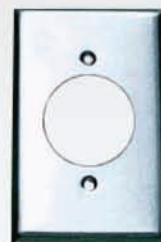
สวิตช์



ปลั๊กคู่



ปลั๊กเล็ก



ปลั๊กกลาง

สังกะสี Zinc

Type	Cat.,No.	@
ปิดมิด	FY11	29
น็อครู 1/2"	FY12	29
สวิตช์	FY13	29
ปลั๊กคู่	FY14	29
ปลั๊กเล็ก	FY15	29
ปลั๊กกลาง	FY16	29

อลูมิเนียม Aluminium

Type	Cat.,No.	@
ปิดมิด	FY21	69
น็อครู 1/2"	FY22	69
สวิตช์	FY23	69
ปลั๊กคู่	FY24	69
ปลั๊กเล็ก	FY25	69
ปลั๊กกลาง	FY26	69
ปลั๊กใหญ่	FY27	69

สแตนเลส Stainless

Type	Cat.,No.	@
ปิดมิด	FY31	150
น็อครู 1/2"	FY32	150
สวิตช์	FY33	150
ปลั๊กคู่	FY34	150
ปลั๊กเล็ก	FY35	150
ปลั๊กกลาง	FY36	150
ปลั๊กใหญ่	FY37	150

F.S. Cover Plates Double gang

ฝาปิดเอฟ.เอส.บ็อกซ์ ดับเบิ้ล แก๊งค์



ปิดมิด



สวิตช์+สวิตช์



ปลั๊กคู่ + สวิตช์



ปลั๊กคู่ + ปลั๊กคู่

สังกะสี Zinc

Type	Cat.,No.	@
ปิดมิด	FY41	48
สวิตช์+สวิตช์	FY42	48
ปลั๊กคู่ + สวิตช์	FY43	48
ปลั๊กคู่ + ปลั๊กคู่	FY44	48

อลูมิเนียม Aluminium

Type	Cat.,No.	@
ปิดมิด	FY51	138
สวิตช์+สวิตช์	FY52	138
ปลั๊กคู่ + สวิตช์	FY53	138
ปลั๊กคู่ + ปลั๊กคู่	FY54	138

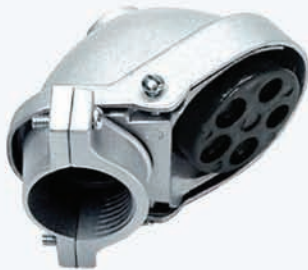
สแตนเลส Stainless

Type	Cat.,No.	@
ปิดมิด	FY61	280
สวิตช์+สวิตช์	FY62	280
ปลั๊กคู่ + สวิตช์	FY63	280
ปลั๊กคู่ + ปลั๊กคู่	FY64	280



Service Entrance Caps

หมวกเข้าสาย (หัวงูเห่า)



แคลมป์ (Clamp)



เกลียว (Thread)

Size	Cat., No.	@
1/2"	OE11	70
3/4"	OE12	90
1"	OE13	110
1-1/4"	OE14	160
1-1/2"	OE15	180
2"	OE16	270
2-1/2"	OE17	760
3"	OE18	1,050
3-1/2"	OE19	1,485
4"	OE20	1,485

Size	Cat., No.	@
1/2"	OE21	70
3/4"	OE22	90
1"	OE23	110
1-1/4"	OE24	160
1-1/2"	OE25	180
2"	OE26	270

Size	Cat., No.	@
2-1/2"	OE27	760
3"	OE28	1,050
3-1/2"	OE29	1,170 1,485
4"	OE30	1,170 1,485
5"	OE31	2,800
6"	OE32	3,250

Outlet Boxes for Ball Flange

บ็อกซ์ยึดแป้นลูกหมาก



1 ทง

Size	Cat.,No.	@
1/2"	LH11	160
3/4"	LH12	160

2 ทง

Size	Cat.,No.	@
1/2"	LH21	180
3/4"	LH22	180

2 ทางจาก

Size	Cat.,No.	@
1/2"	LH71	180
3/4"	LH72	180

3 ทง

Size	Cat.,No.	@
1/2"	LH31	200
3/4"	LH32	200

4 ทง

Size	Cat.,No.	@
1/2"	LH41	220
3/4"	LH42	220

Ball Flange

แป้นลูกหมาก



Size	Cat.,No.	@
1/2"	LH01	100
3/4"	LH02	100

Threaded Tubelet Reducers

เกลียวลด



Zinc Alloy
1/2" ~ 1"



Aluminium
1-1/4" ~ 6"

Male	Reduce to	Female	Cat.,No.	@
3/4"	TO	1/2"	RN21	20
1"	TO	1/2"	RN31	30
1"	TO	3/4"	RN32	30
1-1/4"	TO	1/2"	RN41	55
1-1/4"	TO	3/4"	RN42	55
1-1/4"	TO	1"	RN43	55
1-1/2"	TO	1/2"	RN51	70

Close-Up Plugs

ลูกอุดเกลียว



Aluminium
1/2" ~ 1"



Aluminium
1-1/4" ~ 6"

Size	Cat.,No.	@
1/2"	CU21	28
3/4"	CU22	32
1"	CU23	40
1-1/4"	CU24	52
1-1/2"	CU25	70
2"	CU26	110
2-1/2"	CU27	190
3"	CU28	260
3-1/2"	CU29	400
4"	CU30	550
5"	CU31	880
6"	CU32	1,250

Male	Reduce to	Female	Cat.,No.	@
1-1/2"	TO	3/4"	RN52	70
1-1/2"	TO	1"	RN53	62
1-1/2"	TO	1-1/4"	RN54	62
2"	TO	1/2"	RN61	135
2"	TO	3/4"	RN62	135
2"	TO	1"	RN63	135
2"	TO	1-1/4"	RN64	125
2"	TO	1-1/2"	RN65	125
2-1/2"	TO	1"	RN73	235
2-1/2"	TO	1-1/4"	RN74	235
2-1/2"	TO	1-1/2"	RN75	220
2-1/2"	TO	2"	RN76	220
3"	TO	1-1/4"	RN84	400
3"	TO	1-1/2"	RN85	400
3"	TO	2"	RN86	330
3"	TO	2-1/2"	RN87	330
3-1/2"	TO	2"	RN96	550
3-1/2"	TO	3"	RN98	440
4"	TO	2-1/2"	RNA7	550
4"	TO	3"	RNA8	440
4"	TO	3-1/2"	RNA9	440
5"	TO	3"	RNB8	990
5"	TO	4"	RNBA	880
6"	TO	3"	RNC8	1,540
6"	TO	4"	RNCA	1,320
6"	TO	5"	RNCB	1,320



P.V.C. 1/2" ~ 2"

Size	Cat.,No.	@
1/2"	CUP21	12
3/4"	CUP22	17
1"	CUP23	22
1-1/4"	CUP24	35
1-1/2"	CUP25	45
2"	CUP26	55

Rain Tight Hub Connectors

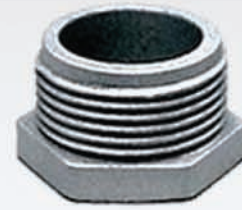
ฮับคอนเนคเตอร์กันน้ำ



Size	Cat.,No.	@
1/2"	HC21	145
3/4"	HC22	165
1"	HC23	220
1-1/4"	HC24	352
1-1/2"	HC25	440
2"	HC26	550
2-1/2"	HC27	660
3"	HC28	770
3-1/2"	HC29	990
4"	HC30	1,100

Chase Nipples

เชสนิปเปิล



Size	Cat.,No.	@
1/2"	HN21	35
3/4"	HN22	45
1"	HN23	55
1-1/4"	HN24	75
1-1/2"	HN25	100
2"	HN26	155
2-1/2"	HN27	235
3"	HN28	330
3-1/2"	HN29	440
4"	HN30	510
5"	HN31	1,100
6"	HN32	1,760

Electro Galvanized Nipples

ท่อหนาช่วงสั้น



เกลียวตลอด

Size	Cat., No.	@
1/2"	NPB21	58
3/4"	NPB22	82
1"	NPB23	120
1-1/4"	NPB24	162
1-1/2"	NPB25	185
2"	NPB26	230
2-1/2"	NPB27	392
3"	NPB28	460
3-1/2"	NPB29	575
4"	NPB30	760

Erickson Couplings

อีริคสัน คัปปลิง



Size	Cat.,No.	@
1/2"	ERS21	135
3/4"	ERS22	180
1"	ERS23	220



Liquid Tight Flexible Connectors

คอนเนคเตอร์จับท่ออ่อนกันน้ำ



Straight

Size	Cat.No.	@
1/2"	RFN21	62
3/4"	RFN22	84
1"	RFN23	132
1-1/4"	RFN24	220
1-1/2"	RFN25	330
2"	RFN26	550
2-1/2"	RFN27	1,100
3"	RFN28	1,320
4"	RFN30	1,760



45°

Size	Cat.No.	@
1/2"	RFNA21	290
3/4"	RFNA22	485
1"	RFNA23	850
1-1/4"	RFNA24	1,450
1-1/2"	RFNA25	1,650
2"	RFNA26	1,870
2-1/2"	RFNA27	3,300
3"	RFNA28	4,950
4"	RFNA30	7,100



90°

Size	Cat.No.	@
1/2"	RFNQ21	290
3/4"	RFNQ22	485
1"	RFNQ23	850
1-1/4"	RFNQ24	1,450
1-1/2"	RFNQ25	1,650
2"	RFNQ26	1,870
2-1/2"	RFNQ27	3,300
3"	RFNQ28	4,950
4"	RFNQ30	7,100

Flexible Conduits

ท่ออ่อนเหล็ก



* @ หน่วยต่อเมตร

Size	Cat.,No.	@
1/2"	FD11	18
3/4"	FD12	27
1"	FD13	42
1-1/4"	FD14	70
1-1/2"	FD15	90
2"	FD16	100
2-1/2"	FD17	200
3"	FD18	300
4"	FD20	700

Flexible Connectors

คอนเนคเตอร์จับท่ออ่อนเหล็ก



Size	Cat.,No.	@
1/2"	FN01	18
3/4"	FN02	30
1"	FN03	50
1-1/4"	FN04	90
1-1/2"	FN05	140
2"	FN06	170
2-1/2"	FN07	270
3"	FN08	360
3-1/2"	FN09	700
4"	FN10	700

Liquid Tight Flexible Conduits

ท่ออ่อนกันน้ำ



TEE FLEX"

* @ หน่วยต่อฟุต

Size	Cat.,No.	@
1/2"	RFD21	32
3/4"	RFD22	42
1"	RFD23	70
1-1/4"	RFD24	84
1-1/2"	RFD25	112
2"	RFD26	140
2-1/2"	RFD27	280
3"	RFD28	420
4"	RFD30	560